

MAYA

L'AGENCE IMMOBILIERE FAMILIALE

550 000 €

Achat maison de village

5 pièces

Surface : 125 m²

Surface séjour : 35 m²

Surface terrain : 25 m²

Exposition : Sud ouest

Vue : Citadine

Eau chaude : Thermodynamique

État intérieur : Excellent

Couverture : Tuiles

Prestations :

Double vitrage, Calme

4 chambres

1 terrasse

2 salles de douche

2 toilettes



Maison de village Le Plan-de-la-Tour

Coup de coeur pour cette magnifique maison de village alliant charme et luxe à la fois. D'une surface de 125 m², elle nous offre un RDC avec sa cuisine américaine donnant sur coin repas et salon suivit d'une terrasse, 4 très belles chambres, 2 salles de douches. A voir.

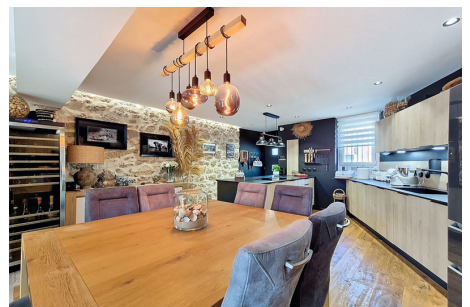
Frais et charges :

550 000 € honoraires d'agence inclus

Réf. : 577V11700M - Mandat n°6020

Document non contractuel

02/04/2025 - Prix T.T.C



Agence Maya - 6, rue de Verdun - 83120 Sainte Maxime

Tél: 33 (0)4 94 49 20 48 - contact@agencemaya.com

Carte professionnelle n°CPI 83042016000013329 CCI VAR - 428 710 867 RCS FREJUS

Garantie financière : Galian, Montant de 120 000 € - Document non contractuel